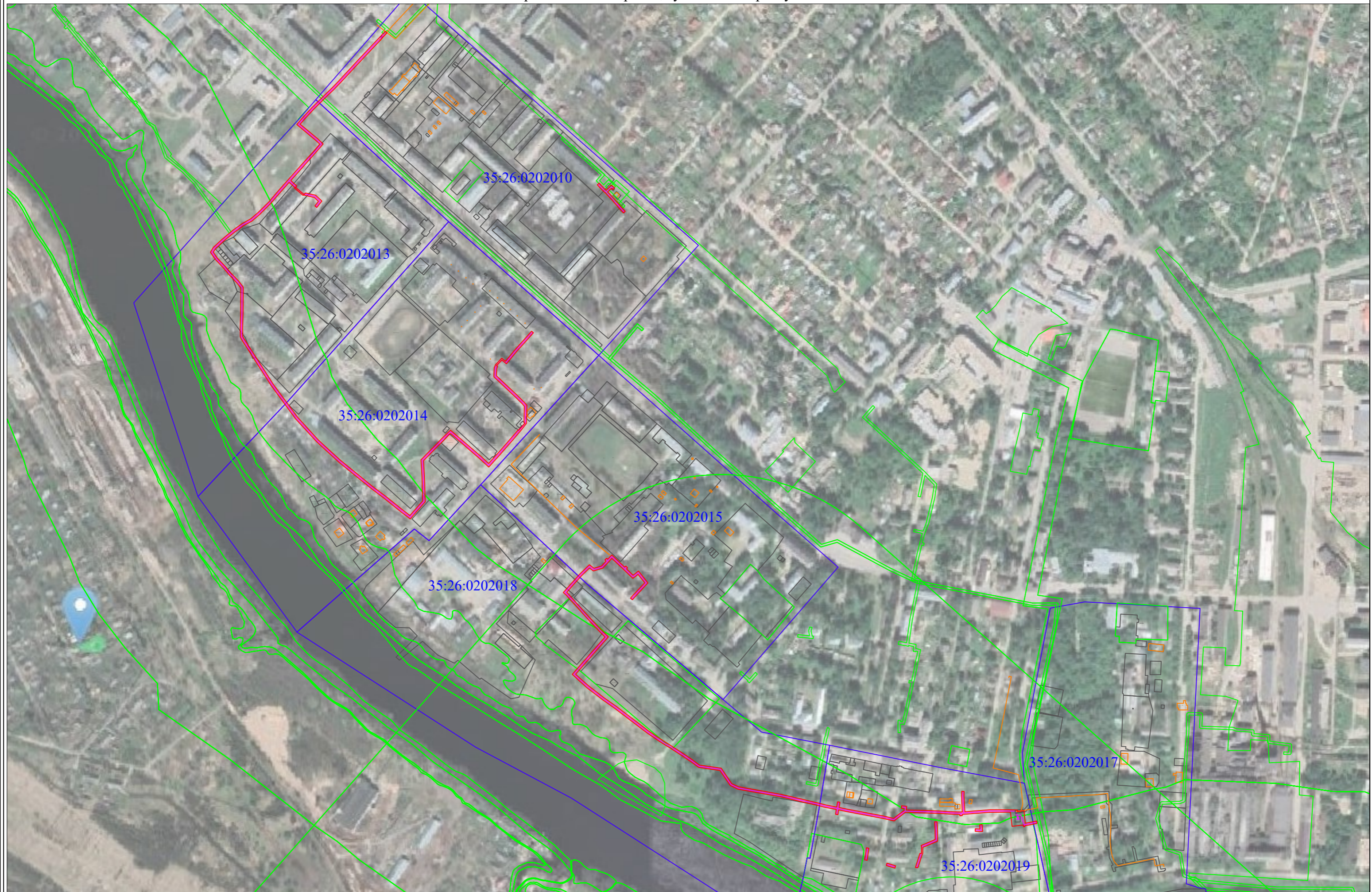


Раздел 4
Схема расположения границ публичного сервитута

Утверждена
решением Комитета по управлению муниципальным имуществом
Сокольского муниципального округа
от 27.04.2024 г. № 370



Раздел 4

Схема расположения границ публичного сервитута

Утверждена
решением Комитета по управлению муниципальным имуществом
Сокольского муниципального округа
от 27.04.2024 г. № 370



Масштаб 1:2500

Условные знаки и обозначения:

- 35:26:0202018 - граница и номер кадастрового квартала
- 35:26:0000000:185 - обозначение земельного участка, сведения о котором содержатся в ЕГРН
- - границы зон с особыми условиями использования территории по сведениям ЕГРН
- - контур объекта капитального строительства
- - обозначение характерной точки границы публичного сервитута
- - часть границы, сведения ЕГРН о которой позволяют однозначно определить ее положение на местности
- - граница публичного сервитута
- - ось газопровода

Раздел 4

Схема расположения границ публичного сервитута

Утверждена
решением Комитета по управлению муниципальным имуществом
Сокольского муниципального округа
от 27.04.2024 г. № 370



Масштаб 1:2000