

Приложение 1
к Правилам землепользования и застройки
сельского поселения Архангельское
Сокольского муниципального района

Карта градостроительного зонирования села
Архангельское, деревень: Бекетово, Кожухово,
Большие Озерки, Малые Озерки, Пашенино,
Прокопово, Василево, Шитробово, Рязанка сельского
поселения Архангельское
Сокольского муниципального района
Вологодской области.
Градостроительные регламенты.

СОДЕРЖАНИЕ

ЧАСТЬ II. КАРТА ГРАДОСТРОИТЕЛЬНОГО ЗОНИРОВАНИЯ	3
ГЛАВА 1. ТЕРРИТОРИАЛЬНЫЕ ЗОНЫ	3
Статья 1. Порядок установления территориальных зон.....	3
Статья 2. Перечень территориальных зон, выделенных на картах градостроительного зонирования	3
Статья 3. Карта градостроительного зонирования села Архангельское, деревни Кожухово, деревни Бекетово сельского поселения Архангельское Сокольского муниципального района Вологодской области	5
Статья 4. Карта градостроительного зонирования деревени Большие Озерки, деревни Малые Озерки сельского поселения Архангельское Сокольского муниципального района Вологодской области	6
Статья 5. Карта градостроительного зонирования деревени Пашенино сельского поселения Архангельское Сокольского муниципального района Вологодской области	7
Статья 6. Карта градостроительного зонирования деревени Василево, деревни Прокопово сельского поселения Архангельское Сокольского муниципального района Вологодской области	8
Статья 7. Карта градостроительного зонирования деревени Шитробово, деревни Рязанка сельского поселения Архангельское Сокольского муниципального района Вологодской области	9
ЧАСТЬ III. ГРАДОСТРОИТЕЛЬНЫЕ РЕГЛАМЕНТЫ.....	10
ГЛАВА 2. ГРАДОСТРОИТЕЛЬНЫЕ РЕГЛАМЕНТЫ В ГРАНИЦАХ НАСЕЛЕННЫХ ПУНКТОВ	10
Статья 8. Жилая зона	10
Статья 9. Общественно-деловая зона	11
Статья 10. Производственная зона.....	12
Статья 11. Зона инженерной инфраструктуры	13
Статья 12. Зона сельскохозяйственного использования.....	13
Статья 13. Градостроительные регламенты в части предельных размеров земельных участков и предельных параметров разрешенного строительства, реконструкции объектов капитального строительства.....	13
ГЛАВА 3. НАЗНАЧЕНИЕ ЗОН, НА КОТОРЫЕ ГРАДОСТРОИТЕЛЬНЫЕ РЕГЛАМЕНТЫ НЕ РАСПРОСТРАНЯЮТСЯ И НЕ УСТАНОВЛИВАЮТСЯ	16
Статья 14. Зона рекреационного назначения	16
ГЛАВА 4. ОГРАНИЧЕНИЯ ИСПОЛЬЗОВАНИЯ ЗЕМЕЛЬНЫХ УЧАСТКОВ И ОБЪЕКТОВ КАПИТАЛЬНОГО СТРОИТЕЛЬСТВА НА ТЕРРИТОРИЯХ ЗОН С ОСОБЫМИ УСЛОВИЯМИ ИСПОЛЬЗОВАНИЯ ТЕРРИТОРИИ	17
Статья 15. Описание ограничений на территориях зон с особыми условиями использования территории	17

ЧАСТЬ II. КАРТА ГРАДОСТРОИТЕЛЬНОГО ЗОНИРОВАНИЯ

Глава 1. Территориальные зоны

Статьи 1. Порядок установления территориальных зон

1. Территориальные зоны установлены с учетом:
 - 1) возможности сочетания в пределах одной территориальной зоны различных видов существующего и планируемого использования земельных участков;
 - 2) функциональных зон и параметров их планируемого развития;
 - 3) определенных Градостроительным кодексом РФ территориальных зон;
 - 4) сложившейся планировки территории и существующего землепользования;
 - 5) планируемых изменений границ земель различных категорий в соответствии с документами территориального планирования и документацией по планировке территории.
2. Границы территориальных зон установлены по:
 - 1) линиям магистралей, улиц, проездов, разделяющим транспортные потоки противоположных направлений;
 - 2) красным линиям;
 - 3) границам земельных участков;
 - 4) границе населенного пункта в пределах сельского поселения;
 - 5) естественным границам природных объектов;
 - 6) иным границам.
3. Границы зон с особыми условиями использования территорий, выделенных в целях охраны и рационального использования окружающей природной среды, обеспечения экологической безопасности и охраны здоровья населения, устанавливаются в соответствии с законодательством РФ и могут не совпадать с границами территориальных зон. Перечень указанных ограничений содержится в статье 15 настоящих Правил.

Статьи 2. Перечень территориальных зон, выделенных на картах градостроительного зонирования

Порядок установления территориальных зон определен статьей 34 Градостроительного кодекса РФ. На картах градостроительного зонирования установлены следующие виды территориальных зон.

ТЕРРИТОРИАЛЬНЫЕ ЗОНЫ И ИХ КОДОВОЕ ОБОЗНАЧЕНИЕ:

Жилая зона

Кодовые обозначения территориальных зон	Наименование территориальных зон
Ж1	Зона жилой застройки

Общественно-деловая зона

Кодовые обозначения территориальных зон	Наименование территориальных зон
ОА	Зона делового, общественного и коммерческого назначения
ОУ	Зона образования и просвещения
ОЗ	Зона здравоохранения
ОРИ	Зона религиозного использования
ОРК	Зона развлечения, культуры, общественного питания

Производственная зона

Кодовые обозначения территориальных зон	Наименование территориальных зон
ПК	Коммунальная зона

Зона инженерной инфраструктуры

Кодовые обозначения территориальных зон	Наименование территориальных зон
СВ	Зона связи, радиовещания, телевидения, информатики
ГО	Зона размещения газораспределительного оборудования
ИВ	Зона источников водоснабжения

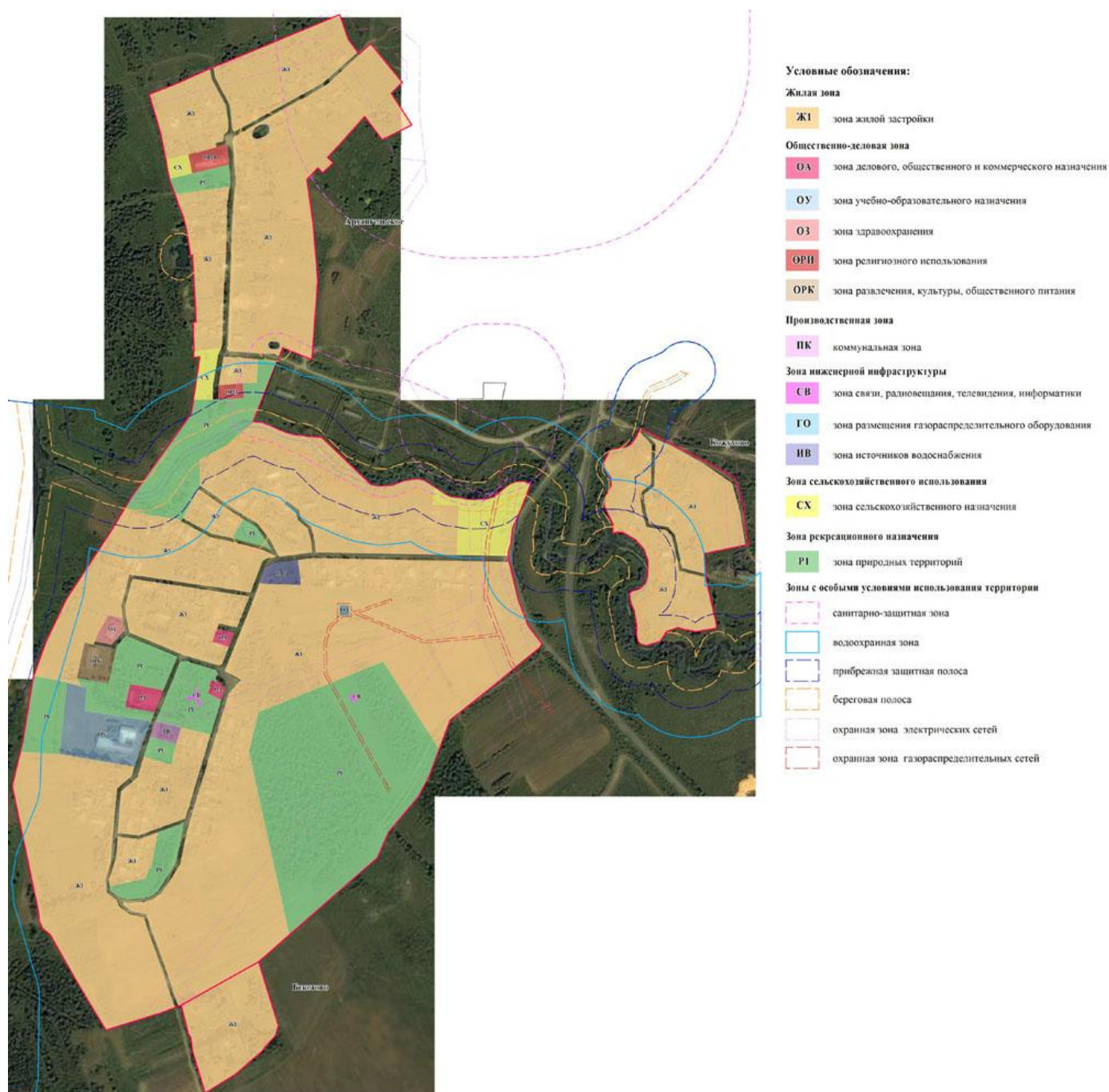
Зона сельскохозяйственного использования

Кодовые обозначения территориальных зон	Наименование территориальных зон
СХ	Зона сельскохозяйственного назначения

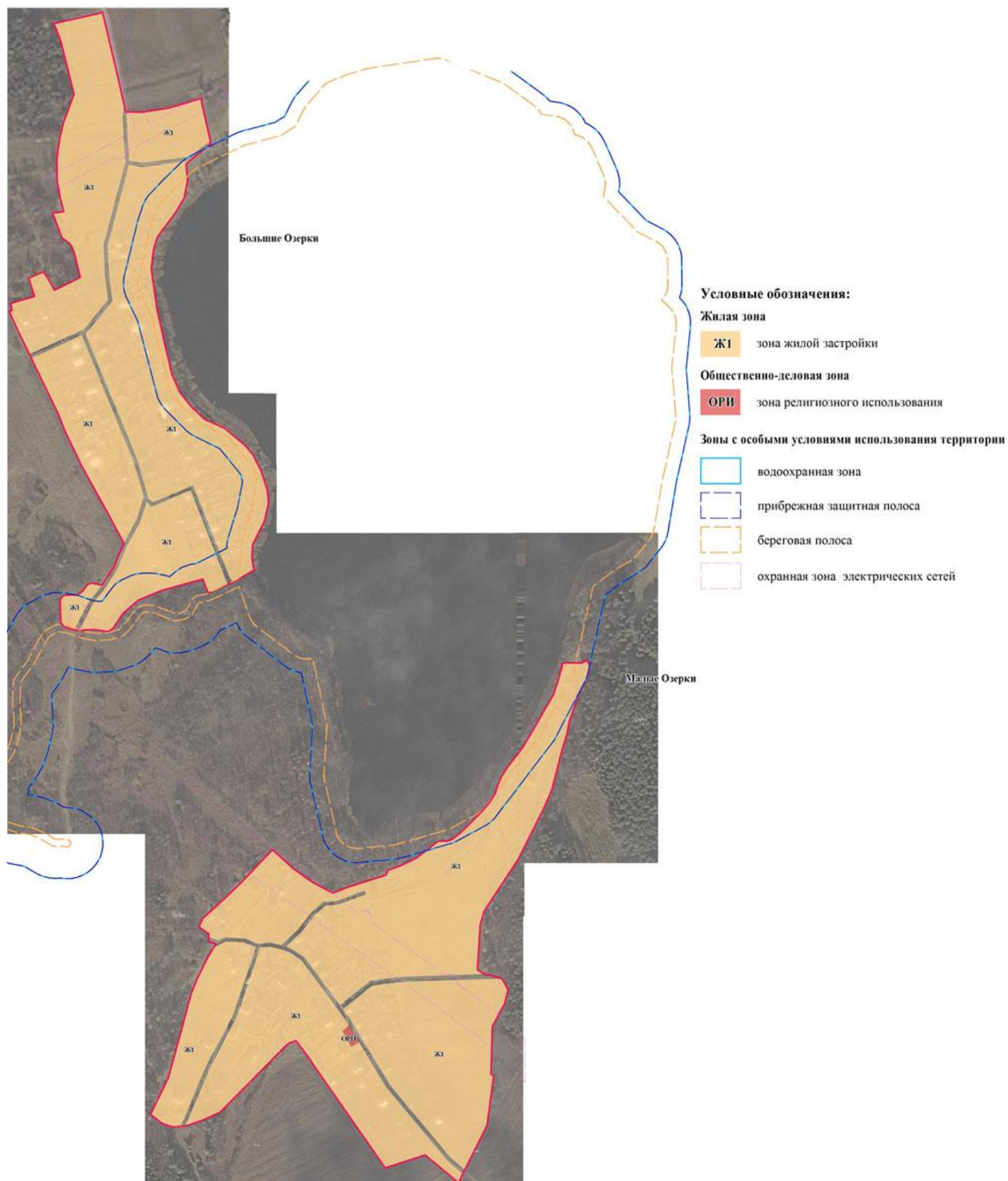
Зона рекреационного назначения

Кодовые обозначения территориальных зон	Наименование территориальных зон
P1	Зона природных территорий

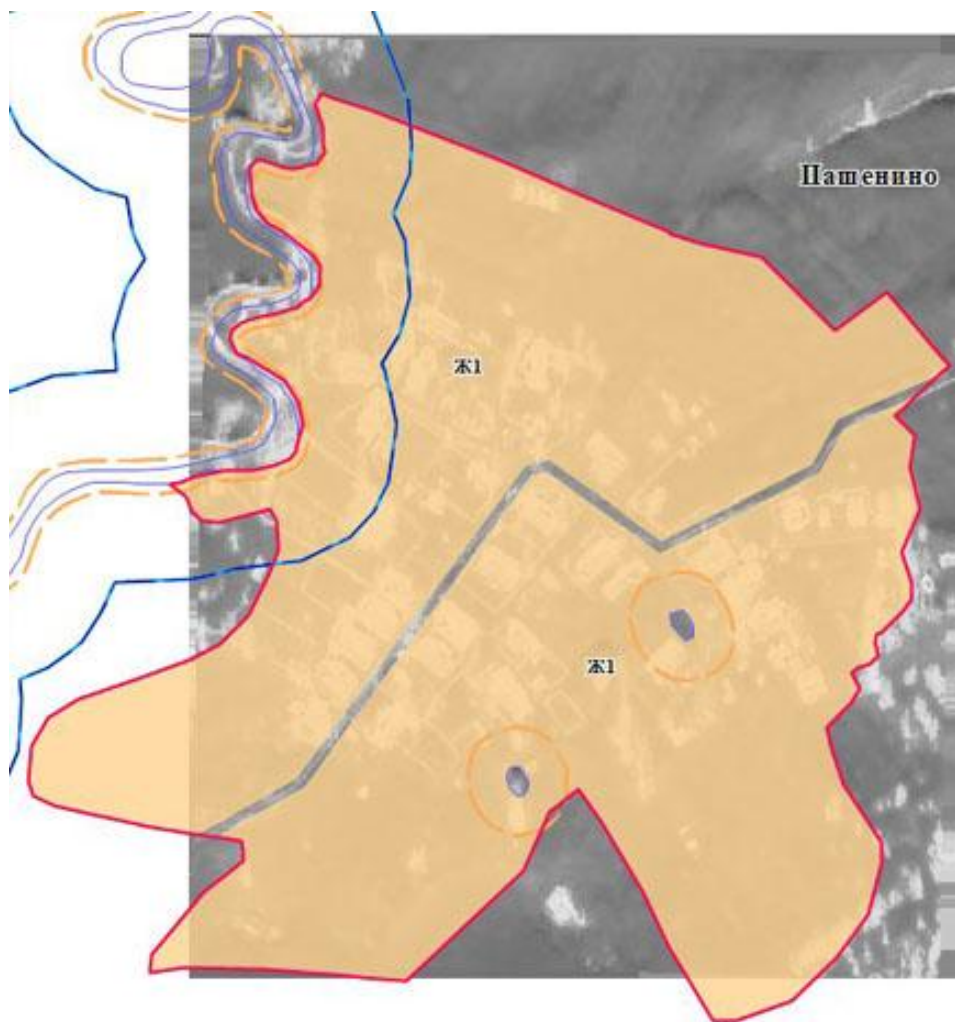
Статья 3. Карта градостроительного зонирования села Архангельское, деревни Кожухово, деревни Бекетово сельского поселения Архангельское Сокольского муниципального района Вологодской области



Статья 4. Карта градостроительного зонирования деревни Большие Озерки, деревни Малые Озерки сельского поселения Архангельское Сокольского муниципального района Вологодской области



**Статья 5. Карта градостроительного зонирования деревни Пашенино сельского поселения Архангельское
Сокольского муниципального района Вологодской области**





Условные обозначения:


Жилая зона

Ж1 зона жилой застройки

Зоны с особыми условиями использования территории

 водоохранная зона

 прибрежная защитная полоса

 береговая полоса

Статья 6. Карта градостроительного зонирования деревни Василево, деревни Прокопово сельского поселения Архангельское Сокольского муниципального района Вологодской области



Условные обозначения

Жилая зона

Ж1 зона жилой застройки

Общественно-деловая зона

ОА зона делового, общественного и коммерческого назначения

ОРП зона религиозного использования

ОРК зона развлечения, культуры, общественного питания

Зона инженерной инфраструктуры

ГО зона размещения газораспределительного оборудования

ИВ зона источника водоснабжения

Зона сельскохозяйственного использования

СХ зона сельскохозяйственного назначения

Зона рекреационного назначения

Р1 зона природных территорий

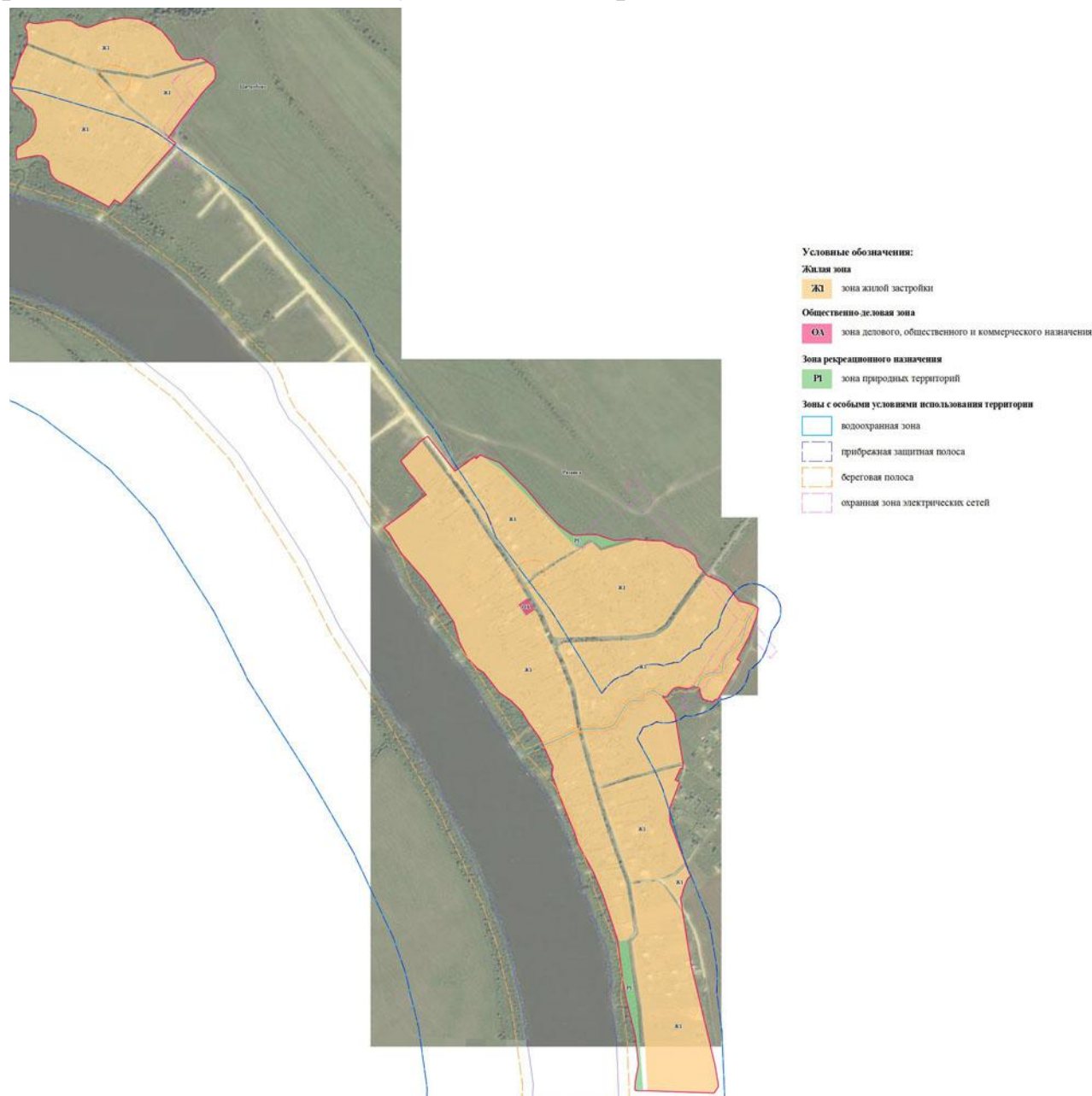
Зона с особыми условиями использования территории

береговая полоса

охранный зона электрических сетей

охранный зона газораспределительных сетей

**Статья 7. Карта градостроительного зонирования деревни Шитробово, деревни Рязанка сельского поселения
Архангельское Сокольского муниципального района Вологодской области**



ЧАСТЬ III. ГРАДОСТРОИТЕЛЬНЫЕ РЕГЛАМЕНТЫ

Глава 2. Градостроительные регламенты в границах населенных пунктов

Статья 8. Жилая зона

вид территориальной зоны		основные виды разрешенного использования		вспомогательные виды использования	условно разрешенные виды использования	
		наименование	код	наименование	наименование	код
Ж1	Зона жилой застройки	Для индивидуального жилищного строительства	2.1	- озеленение и благоустройство территории; - отдельно стоящий или встроенный в жилой дом гараж или открытая автостоянка; - площадки различного назначения; - хозяйственное строение; - скважина для забора воды; - септик; - колодец	Магазины	4.4
		Приусадебный участок личного подсобного хозяйства	2.2			
		Ведение садоводства	13.2			
		Ведение дачного хозяйства	13.3			
		Малоэтажная многоквартирная жилая застройка	2.1.1	- озеленение и благоустройство территории; - стоянки для автомобилей.		
		Обслуживание жилой застройки	2.7			
		Жилая застройка*	2.0			

* Жилая застройка - вид разрешенного использования, устанавливаемый для земельных участков, предназначенных только для комплексного освоения в целях жилищного строительства. Минимальный размер земельного участка должен быть не менее 0,6 га.

Статья 9. Общественно-деловая зона

вид территориальной зоны		основные виды разрешенного использования		вспомогательные виды использования	условно разрешенные виды использования	
		наименование	код	наименование	наименование	код
ОА	Зона делового, общественного и коммерческого назначения	Социальное обслуживание	3.2	- озеленение и благоустройство территории; - стоянки для автомобилей	Культурное развитие	3.6
		Бытовое обслуживание	3.3		Общественное питание	4.6
		Общественное управление	3.8		Коммунальное обслуживание	3.1
		Ветеринарное обслуживание	3.10			
		Предпринимательство	4.0			
		Деловое управление	4.1			
		Рынки	4.3			
		Магазины	4.4			
		Банковская и страховая деятельность	4.5			
		Гостиничное обслуживание	4.7			
		Обеспечение научной деятельности	3.9			
ОУ	Зона образования и просвещения	Дошкольное, начальное и среднее общее образование	3.5.1	- озеленение и благоустройство территории; - стоянки для автомобилей	Магазины	4.4
		Спорт	5.1			
ОЗ	Зона здравоохранения	Амбулаторно-поликлиническое обслуживание	3.4.1	- озеленение и благоустройство территории; - стоянки для автомобилей	Религиозное использование	3.7
					Гостиничное обслуживание	4.7
					Социальное обслуживание	3.2
					Магазины	4.4
ОРИ	Зона религиозного использования	Религиозное использование	3.7	- озеленение и благоустройство территории; - стоянки для автомобилей	Гостиничное обслуживание	4.7
ОРК	Зона развлечения, культуры, общественного питания	Культурное развитие	3.6	- озеленение и благоустройство территории; - стоянки для автомобилей	Коммунальное обслуживание	3.1
		Объекты торговли (торговые центры, торгово-развлекательные центры (комплексы))	4.2		Гостиничное обслуживание	4.7
		Магазины	4.4			

вид территориальной зоны		основные виды разрешенного использования		вспомогательные виды использования	условно разрешенные виды использования	
		наименование	код	наименование	наименование	код
		Общественное питание	4.6			
		Развлечения	4.8			

Статья 10. Производственная зона

вид территориальной зоны*		основные виды разрешенного использования		вспомогательные виды использования	условно разрешенные виды использования	
		наименование	код	наименование	наименование	код
ПК	Коммунальная зона	Объекты гаражного назначения	2.7.1	- озеленение и благоустройство территории; - стоянки для автомобилей; - объект инженерной или транспортной инфраструктуры.	Деловое управление	4.1
		Обслуживание автотранспорта	4.9		Гостиничное обслуживание	4.7
		Объекты придорожного сервиса	4.9.1		Магазин	4.4
		Склады	6.9		Спорт	5.1
		Хранение и переработка сельскохозяйственной продукции	1.15			
		Обеспечение сельскохозяйственного производства	1.18			

* при изменении основного вида разрешенного использования для объектов в существующих зонах без специальных разрешений запрещается:

- выбор вида разрешенного использования с классом опасности выше;
- перевод из объекта не имеющего класс опасности в объект с классом опасности.

Статья 11. Зона инженерной инфраструктуры

вид территориальной зоны		основные виды разрешенного использования		вспомогательные виды использования	условно разрешенные виды использования	
		наименование	код	наименование	наименование	код
СВ	Зона связи, радиовещания, телевидения, информатики	Коммунальное обслуживание	3.1			
ГО	зона размещения газораспределитель ного оборудования					
ИВ	Зона источников водоснабжения					

Статья 12. Зона сельскохозяйственного использования

вид территориальной зоны		основные виды разрешенного использования		вспомогательные виды использования	условно разрешенные виды использования	
		наименование	код	наименование	наименование	код
СХ	Зона сельскохозяйственн ого назначения	Растениеводство	1.1			
		Выращивание зерновых и иных сельскохозяйственных культур	1.2			
		Ведение огородничества	13.1			
		Ведение садоводства	13.2			
		Ведение дачного хозяйства	13.3			

Статья 13. Градостроительные регламенты в части предельных размеров земельных участков и предельных параметров разрешенного строительства, реконструкции объектов капитального строительства

Предельные (максимальные и минимальные) размеры земельных участков устанавливаются нормативными правовыми актами органов местного самоуправления. При установлении предельных размеров земельного участка должны учитываться нормы отвода земель для конкретных видов деятельности, утвержденные федеральными законами, законами субъектов Российской Федерации, нормативными правовыми актами органов местного самоуправления.

Предельные параметры разрешенного строительства, реконструкции объектов капитального строительства определяются исходя из требований противопожарной безопасности, инсоляции и санитарной защиты в соответствии с действующими нормативами.

Для индивидуального жилищного строительства

Наименование	Показатели
Минимальный размер земельного участка	400 кв.м
Максимальный размер земельного участка	3000 кв.м
Минимальный отступ от красной линии со стороны улиц до линии застройки	не менее 5 м
Расстояние от границ земельного участка до жилого дома	не менее 3 м с соблюдением противопожарных норм
Предельная высота жилого дома	до 3 этажей включительно
Максимальный процент застройки земельного участка	40

Приусадебный участок личного подсобного хозяйства

Наименование	Показатели
Минимальный размер земельного участка	400 кв.м
Максимальный размер земельного участка	5000 кв.м
Минимальный отступ от красной линии со стороны улиц до линии застройки	не менее 5 м
Расстояние от границ земельного участка до объекта капитального строительства	не менее 3 м с соблюдением противопожарных норм
Предельная высота объекта капитального строительства	3 надземных этажа
Максимальный процент застройки земельного участка	40

Ведение дачного хозяйства

Наименование	Показатели
Минимальный размер земельного участка	1500 кв.м
Максимальный размер земельного участка	3000 кв.м

Ведение садоводства

Наименование	Показатели
Минимальный размер земельного участка	300 кв.м
Максимальный размер земельного участка	3000 кв.м

Малоэтажная многоквартирная жилая застройка

Наименование	Показатели
Предельная высота жилого дома	3 надземных этажей включительно, с возможностью устройства чердачных помещений
Минимальный отступ от красной линии со стороны улиц до линии застройки	не менее 5 м

Размеры земельных участков определяются в соответствии с местными нормативами градостроительного проектирования.

Глава 3. Назначение зон, на которые градостроительные регламенты не распространяются и не устанавливаются

Использование земельных участков, на которые действие градостроительных регламентов не распространяется или для которых градостроительные регламенты не устанавливаются, определяется уполномоченными федеральными органами исполнительной власти, уполномоченными органами исполнительной власти субъектов Российской Федерации или уполномоченными органами местного самоуправления в соответствии с федеральными законами.

При межевании и постановке на кадастровый учет земельных участков, находящихся в ниже перечисленных зонах, необходимо использовать наименование вида разрешенного использования земельного участка в соответствии Приказом Министерства экономического развития Российской Федерации от 1 сентября 2014 г. № 540 «Об утверждении классификатора видов разрешенного использования земельных участков» или иными нормативными правовыми актами Российской Федерации.

Статья 14. Зона рекреационного назначения

Р1. Зона природных территорий

Согласно статье 1 7-ФЗ от 10.01.2002 «Об охране окружающей среды» природный ландшафт - территория, которая не подверглась изменению в результате хозяйственной и иной деятельности и характеризуется сочетанием определенных типов рельефа местности, почв, растительности, сформированных в единых климатических условиях.

Зона предназначена для сохранения и использования природного ландшафта, экологически чистой окружающей среды в интересах здоровья населения, сохранения и воспроизводства элементов природного ландшафта (лесов, водоемов и др.) и рационального использования, туризма, отдыха и досуга населения, занятий физической культурой и спортом. Градостроительные регламенты могут быть распространены на земельные участки в случае, когда части данных территорий в установленном порядке на основании проектов планировки (установления красных линий) переведены в иные территории, на которые распространяется действие градостроительных регламентов. В иных случаях градостроительный регламент не распространяется и их использование определяется уполномоченными органами в индивидуальном порядке в соответствии с целевым назначением.

Глава 4. Ограничения использования земельных участков и объектов капитального строительства на территориях зон с особыми условиями использования территории

Статья 15. Описание ограничений на территориях зон с особыми условиями использования территории

1. В целях обеспечения благоприятной среды жизнедеятельности, защиты территории от негативного воздействия природного и техногенного характера, предотвращения загрязнения водных ресурсов на картах в статьях 3-7 устанавливаются следующие зоны с особыми условиями использования территории:
 - 1) санитарно-защитная зона;
 - 2) водоохранная зона;
 - 3) прибрежная защитная полоса;
 - 4) береговая полоса;
 - 5) охранный зона электрических сетей;
 - 6) охранный зона газораспределительных сетей и газораспределительного оборудования.
2. Регламенты для зон с особыми условиями использования территории установлены в соответствии с действующими регламентами (действующими нормативами).
3. Дополнительные регламенты для зон с особыми условиями использования территории устанавливаются наряду с основными и являются по отношению к ним приоритетными.

Ограничения в использовании земельных участков и объектов капитального строительства в связи с установлением зон с особыми условиями использования

Вид зон	Ограничения в использовании земельных участков и объектов капитального строительства	Допускается или возможно в использовании земельных участков и объектов капитального строительства	Основание установления ограничений
санитарно-защитная зона	Не допускается размещать: <ul style="list-style-type: none">• жилую застройку, включая отдельные жилые дома;• ландшафтно-рекреационные зоны;• зоны отдыха;• территории курортов, санаториев и домов отдыха;• территорий садоводческих товариществ и коттеджной застройки, коллективных или индивидуальных дачных и садово-огородных участков, а также других территорий с нормируемыми показателями качества среды обитания; спортивные	Допускается размещать: <ul style="list-style-type: none">• нежилые помещения для дежурного аварийного персонала;• помещения для пребывания работающих по вахтовому методу (не более двух недель);• здания управления, конструкторские бюро, здания административного назначения;• научно-исследовательские лаборатории;• поликлиники;• спортивно-оздоровительные сооружения закрытого типа;• бани, прачечные;• объекты торговли и	СанПиН 2.2.1/2.1.1.1200-03 «Санитарно-защитные зоны и санитарная классификация предприятий, сооружений и иных объектов»

Вид зон	Ограничения в использовании земельных участков и объектов капитального строительства	Допускается или возможно в использовании земельных участков и объектов капитального строительства	Основание установления ограничений
	<p>сооружения;</p> <ul style="list-style-type: none"> детские площадки; образовательные и детские учреждения; лечебно-профилактические и оздоровительные учреждения общего пользования 	<p>общественного питания;</p> <ul style="list-style-type: none"> мотели, гостиницы; гаражи, площадки и сооружения для хранения общественного и индивидуального транспорта; пожарные депо; местные и транзитные коммуникации, ЛЭП, электроподстанции, нефте- и газопроводы; артезианские скважины для технического водоснабжения; водоохлаждающие сооружения для подготовки технической воды; канализационные насосные станции; сооружения оборотного водоснабжения; автозаправочные станции; станции технического обслуживания автомобилей. 	
водоохранная зона	<p>Запрещаются:</p> <ul style="list-style-type: none"> использование сточных вод для удобрения почв; размещение кладбищ, скотомогильников, мест захоронения отходов производства и потребления, радиоактивных, химических, взрывчатых, токсичных, отравляющих и ядовитых веществ; осуществление авиационных мер по борьбе с вредителями и болезнями растений; движение и стоянка транспортных средств (кроме специальных транспортных средств), за исключением их движения по дорогам и стоянки на дорогах и в специально оборудованных местах, имеющих твердое покрытие. 	<p>Допускаются:</p> <p>проектирование, размещение, строительство, реконструкция, ввод в эксплуатацию, эксплуатация хозяйственных и иных объектов при условии оборудования таких объектов сооружениями, обеспечивающими охрану водных объектов от загрязнения, засорения и истощения вод в соответствии с водным законодательством и законодательством в области охраны окружающей среды</p>	Водный кодекс Российской Федерации
прибрежная защитная полоса	<p>Наряду с нарядом с ограничениями в водоохранной зоне запрещаются:</p> <ul style="list-style-type: none"> распашка земель; размещение отвалов размываемых грунтов; выпас сельскохозяйственных 		

Вид зон	Ограничения в использовании земельных участков и объектов капитального строительства	Допускается или возможно в использовании земельных участков и объектов капитального строительства	Основание установления ограничений
	животных и организация для них летних лагерей, ванн.		
береговая полоса		Каждый гражданин вправе пользоваться (без использования механических транспортных средств) береговой полосой водных объектов общего пользования для передвижения и пребывания около них, в том числе для осуществления любительского и спортивного рыболовства и причаливания плавучих средств.	
охранная зона электрических сетей	<p>Напряжением до 1000 вольт запрещается:</p> <ul style="list-style-type: none"> • набрасывать на провода и опоры воздушных линий электропередачи посторонние предметы, а также подниматься на опоры воздушных линий электропередачи; • размещать любые объекты и предметы (материалы) в пределах созданных в соответствии с требованиями нормативно-технических документов проходов и подъездов для доступа к объектам электросетевого хозяйства, а также проводить любые работы и возводить сооружения, которые могут препятствовать доступу к объектам электросетевого хозяйства, без создания необходимых для такого доступа проходов и подъездов; • находиться в пределах огороженной территории и помещениях распределительных устройств и подстанций, открывать двери и люки распределительных устройств и подстанций, производить переключения и подключения в электрических сетях (указанное требование не распространяется на работников, занятых выполнением разрешенных в 	<p>При наличии письменного решения о согласовании сетевых организаций юридическим и физическим лицам допускается:</p> <ul style="list-style-type: none"> • строительство, капитальный ремонт, реконструкция или снос зданий и сооружений; • горные, взрывные, мелиоративные работы, в том числе связанные с временным затоплением земель; • посадка и вырубка деревьев и кустарников; • дноуглубительные, землечерпальные и погрузочно-разгрузочные работы, добыча рыбы, других водных животных и растений придонными орудиями лова, устройство водопоев, колка и заготовка льда (в охранных зонах подводных кабельных линий электропередачи); • проход судов, у которых расстояние по вертикали от верхнего крайнего габарита с грузом или без груза до нижней точки провеса проводов переходов воздушных линий электропередачи через водоемы менее минимально допустимого расстояния, в том числе с учетом максимального уровня подъема воды при паводке; • проезд машин и механизмов, имеющих общую высоту с грузом или без груза от поверхности дороги более 4,5 метра (в охранных зонах воздушных линий электропередачи); 	Постановление Правительства Российской Федерации от 24.02. 2009 г. №160 «О порядке установления охранных зон объектов электросетевого хозяйства и особых условий использования земельных участков, расположенных в границах таких зон»

Вид зон	Ограничения в использовании земельных участков и объектов капитального строительства	Допускается или возможно в использовании земельных участков и объектов капитального строительства	Основание установления ограничений
	<p>установленном порядке работ), разводить огонь в пределах охранных зон вводных и распределительных устройств, подстанций, воздушных линий электропередачи, а также в охранных зонах кабельных линий электропередачи;</p> <ul style="list-style-type: none"> • размещать свалки; • производить работы ударными механизмами, сбрасывать тяжести массой свыше 5 тонн, производить сброс и слив едких и коррозионных веществ и горюче-смазочных материалов (в охранных зонах подземных кабельных линий электропередачи). напряжением свыше 1000 вольт запрещается; • складировать или размещать хранилища любых, в том числе горюче-смазочных, материалов; • размещать детские и спортивные площадки, стадионы, рынки, торговые точки, полевые станы, загоны для скота, гаражи и стоянки всех видов машин и механизмов, проводить любые мероприятия, связанные с большим скоплением людей, не занятых выполнением разрешенных в установленном порядке работ (в охранных зонах воздушных линий электропередачи); • использовать (запускать) любые летательные аппараты, в том числе воздушных змеев, спортивные модели летательных аппаратов (в охранных зонах воздушных линий электропередачи); • бросать якоря с судов и осуществлять их проход с 	<ul style="list-style-type: none"> • земляные работы на глубине более 0,3 метра (на вспахиваемых землях на глубине более 0,45 метра), а также планировка грунта (в охранных зонах подземных кабельных линий электропередачи); • полив сельскохозяйственных культур в случае, если высота струи воды может составить свыше 3 метров (в охранных зонах воздушных линий электропередачи); • полевые сельскохозяйственные работы с применением сельскохозяйственных машин и оборудования высотой более 4 метров (в охранных зонах воздушных линий электропередачи) или полевые сельскохозяйственные работы, связанные с вспашкой земли (в охранных зонах кабельных линий электропередачи). <p>напряжением до 1000 вольт, помимо вышеперечисленных действий при наличии письменного решения о согласовании сетевых организаций, допускается:</p> <ul style="list-style-type: none"> • размещать детские и спортивные площадки, стадионы, рынки, торговые точки, полевые станы, загоны для скота, гаражи и стоянки всех видов машин и механизмов, садовые, огородные и дачные земельные участки, объекты садоводческих, огороднических или дачных некоммерческих объединений, объекты жилищного строительства, в том числе индивидуального (в охранных зонах воздушных линий электропередачи); • складировать или размещать хранилища любых, в том числе горюче-смазочных, материалов; • устраивать причалы для стоянки судов, барж и плавучих кранов, бросать якоря с судов и осуществлять их проход с 	

Вид зон	Ограничения в использовании земельных участков и объектов капитального строительства	Допускается или возможно в использовании земельных участков и объектов капитального строительства	Основание установления ограничений
	<p>отданными якорями, цепями, лотами, волокушами и тралами (в охранных зонах подводных кабельных линий электропередачи);</p> <ul style="list-style-type: none"> • осуществлять проход судов с поднятыми стрелами кранов и других механизмов (в охранных зонах воздушных линий электропередачи). 	<p>отданными якорями, цепями, лотами, волокушами и тралами (в охранных зонах подводных кабельных линий электропередачи).</p>	
охранная зона газораспределительных сетей	<p>В охранных зонах трубопроводов запрещается производить всякого рода действия, которые могут нарушить нормальную эксплуатацию трубопроводов либо привести к их повреждению, в частности:</p> <ul style="list-style-type: none"> • перемещать, засыпать и ломать опознавательные и сигнальные знаки, контрольно-измерительные пункты; • открывать люки, калитки и двери необслуживаемых усилительных пунктов кабельной связи, ограждений узлов линейной арматуры, станций катодной и дренажной защиты, линейных и смотровых колодцев и других линейных устройств, открывать и закрывать краны и задвижки, отключать или включать средства связи, энергоснабжения и телемеханики трубопроводов; • устраивать всякого рода свалки, выливать растворы кислот, солей и щелочей; • разрушать берегоукрепительные сооружения, водопропускные устройства, земляные и иные сооружения (устройства), предохраняющие трубопроводы от разрушения, а прилегающую территорию и окружающую местность - от аварийного разлива транспортируемой 	<p>Предприятиям трубопроводного транспорта разрешается:</p> <ul style="list-style-type: none"> • подъезд в соответствии со схемой проездов, согласованной с землепользователем, автомобильного транспорта и других средств к трубопроводу и его объектам для обслуживания и проведения ремонтных работ. <p>Письменное разрешение на производство взрывных работ в охранных зонах трубопроводов выдается только после представления предприятием, производящим эти работы, соответствующих материалов, предусмотренных действующими Едиными правилами безопасности при взрывных работах.</p> <p>Предприятия и организации, получившие письменное разрешение на введение в охранных зонах трубопроводов работ, обязаны выполнять их с соблюдением условий, обеспечивающих сохранность трубопроводов и опознавательных знаков, и несут ответственность за повреждение последних.</p>	<p>Правила охраны магистральных трубопроводов, утвержденные Минтопэнерго РФ 29.04.1992, Постановление м Госгортехнадзора РФ от 22.04.1992г. № 9; Правила технической эксплуатации магистральных нефтепроводов, утвержденные Миннефтепромом СССР 14.12.1978</p>

Вид зон	Ограничения в использовании земельных участков и объектов капитального строительства	Допускается или возможно в использовании земельных участков и объектов капитального строительства	Основание установления ограничений
	<p>продукции;</p> <ul style="list-style-type: none"> • бросать якоря, проходить с отданными якорями, цепями, лотами, волокушами и тралами, производить дноуглубительные и землечерпательные работы; • разводить огонь и размещать какие-либо открытые или закрытые источники огня. <p>В охранных зонах трубопроводов без письменного разрешения предприятий трубопроводного транспорта запрещается:</p> <ul style="list-style-type: none"> • возводить любые постройки и сооружения на расстоянии ближе 1000 м от оси аммиакопровода <p>запрещается: строить коллективные сады с жилыми домами, устраивать массовые спортивные соревнования, соревнования с участием зрителей, купания, массовый отдых людей, любительское рыболовство, расположение временных полевых жилищ и станов любого назначения, загоны для скота;</p> <ul style="list-style-type: none"> • высаживать деревья и кустарники всех видов, складировать корма, удобрения, материалы, сено и солому, располагать коновязи, содержать скот, выделять рыбопромысловые участки, производить добычу рыбы, а также водных животных и растений, устраивать водопой, производить колку и заготовку льда; • сооружать проезды и переезды через трассы трубопроводов, устраивать стоянки автомобильного транспорта, тракторов и механизмов, размещать сады и огороды; • производить мелиоративные земляные работы, сооружать оросительные и 		

Вид зон	Ограничения в использовании земельных участков и объектов капитального строительства	Допускается или возможно в использовании земельных участков и объектов капитального строительства	Основание установления ограничений
	<p>осушительные системы;</p> <ul style="list-style-type: none"> • производить всякого рода открытые и подземные, горные, строительные, монтажные и взрывные работы, планировку грунта; • производить геолого-съемочные, геолого-разведочные, поисковые, геодезические и другие изыскательские работы, связанные с устройством скважин, шурфов и взятием проб грунта (кроме почвенных образцов). 		
охранная зона газораспределительного оборудования	<p>На участках запрещено:</p> <ul style="list-style-type: none"> • строить объекты жилищно-гражданского и производственного назначения. • сносить и реконструировать мосты, коллекторы, автомобильные и железные дороги с расположенными на них газораспределительными сетями без предварительного выноса этих газопроводов по согласованию с эксплуатационными организациями. • разрушать берегоукрепительные сооружения, водопропускные устройства, земляные и иные сооружения, предохраняющие газораспределительные сети от разрушений. • перемещать, повреждать, засыпать и уничтожать опознавательные знаки, контрольно-измерительные пункты и другие устройства ГРС. • устраивать свалки и склады, разливать растворы кислот, щелочей и других химически активных веществ. • огораживать и перегораживать охраняемые 	<p>Виды работ (лесохозяйственные, сельскохозяйственные), не попадающие под перечень ограничений и не связанные с нарушением земельного горизонта и обработкой почвы на глубину более 0.3 метра, проводятся собственниками, владельцами, пользователями земельных участков в охранной зоне ГРС только при условии письменного уведомления эксплуатационной организации. уведомление подаётся не менее чем за 3 рабочих дня до начала работ.</p>	<p>Правила охраны газораспределительных сетей, утвержденных постановлением Правительства РФ №878 от 20 ноября 2000г</p>

Вид зон	Ограничения в использовании земельных участков и объектов капитального строительства	Допускается или возможно в использовании земельных участков и объектов капитального строительства	Основание установления ограничений
	<p>зоны, препятствовать доступу персонала эксплуатационных организаций к ГРС для поведения обслуживания и устранения повреждений.</p> <ul style="list-style-type: none"> • разводить огонь и размещать источники огня. • рыть погреба, копать и обрабатывать почву сельскохозяйственными и мелиоративными орудиями и механизмами на глубину более 0.3 метра. • открывать калитки и двери газорегуляторных пунктов, станций катодной и дренажной защиты, люки подземных колодцев, включать или отключать электроснабжение средств связи, освещения и систем телемеханики. • набрасывать, приставлять и привязывать к опорам и надземным газопроводам, ограждениям и зданиям ГРС посторонние предметы, лестницы. Влезать на них. • самовольно подключаться к ГРС. 		