

ОПИСАНИЕ МЕСТОПОЛОЖЕНИЯ ГРАНИЦ

Публичный сервитут в целях размещения инженерного сооружения, необходимого для подключения (технологического присоединения) объекта капитального строительства к сетям инженерно-технического обеспечения: "Распределительный газопровод по ул. Пирогово в г. Сокол до ЗУ с КН 35:26:0201028:22. Код объекта 35-21-360-004694"
(наименование объекта, местоположение границ которого описано (далее - объект))

Раздел 1

| Сведения об объекте | | |
|---------------------|--|--|
| № п/п | Характеристики объекта | Описание характеристик |
| 1 | 2 | 3 |
| 1 | Местоположение объекта | Российская Федерация, Вологодская область, Сокольский муниципальный округ |
| 2 | Площадь объекта +/- величина погрешности определения площади (Р+/- Дельта Р) | 71 кв.м ± 2 кв.м |
| 3 | Иные характеристики объекта | Публичный сервитут устанавливается в интересах АО «Газпром газораспределение Вологда» (ИНН 3525025360, ОГРН 1023500873626, место нахождения: 160014, Вологодская область, г.Вологда, ул. Саммера, д.4а, адрес электронной почты: info@voloblgaz.ru) в целях размещения инженерного сооружения, необходимого для подключения (технологического присоединения) объекта капитального строительства к сетям инженерно-технического обеспечения: "Распределительный газопровод по ул. Пирогово в г. Сокол до ЗУ с КН 35:26:0201028:22. Код объекта 35-21-360-004694". Срок действия публичного сервитута - 10 (десять) лет. |

Раздел 2

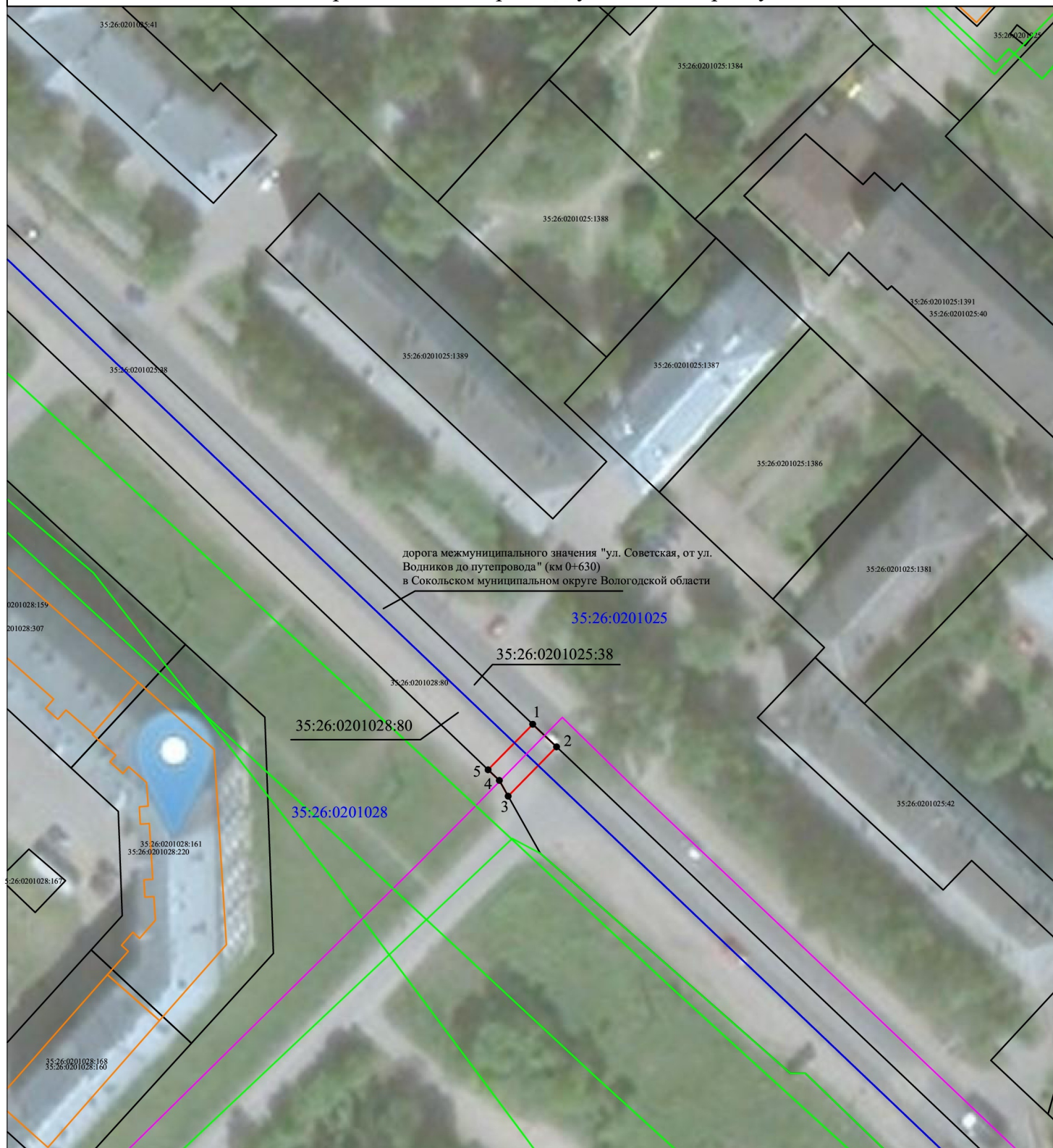
| Сведения о местоположении границ объекта | | | | | |
|---|---------------|------------|---|--|---|
| 1. Система координат <u>МСК-35, зона 3</u> | | | | | |
| 2. Сведения о характерных точках границ объекта | | | | | |
| Обозначение характерных точек границ | Координаты, м | | Метод определения координат характерной точки | Средняя квадратическая погрешность положения характерной точки (M_t), м | Описание обозначения точки на местности (при наличии) |
| | X | Y | | | |
| 1 | 2 | 3 | 4 | 5 | 6 |
| 1 | 381458.87 | 3167737.51 | Аналитический метод | 0.10 | – |
| 2 | 381454.73 | 3167741.86 | Аналитический метод | 0.10 | – |
| 3 | 381445.72 | 3167733.02 | Аналитический метод | 0.10 | – |
| 4 | 381448.59 | 3167731.40 | Аналитический метод | 0.10 | – |
| 5 | 381450.54 | 3167729.35 | Аналитический метод | 0.10 | – |
| 1 | 381458.87 | 3167737.51 | Аналитический метод | 0.10 | – |
| 3. Сведения о характерных точках части (частей) границы объекта | | | | | |
| Обозначение характерных точек части границы | Координаты, м | | Метод определения координат характерной точки | Средняя квадратическая погрешность положения характерной точки (M_t), м | Описание обозначения точки на местности (при наличии) |
| | X | Y | | | |
| 1 | 2 | 3 | 4 | 5 | 6 |
| – | – | – | – | – | – |

Раздел 3

| Сведения о местоположении измененных (уточненных) границ объекта | | | | | | | |
|--|-------------------------------|---|---|---|---|---|--|
| 1. Система координат – | | | | | | | |
| 2. Сведения о характерных точках границ объекта | | | | | | | |
| Обозначение характерных точек границ | Существующие координаты, м | | Измененные (уточненные) координаты, м | | Метод определения координат характерной точки | Средняя квадратическая погрешность положения характерной точки (Mt), м | Описание обозначения точки на местности (при наличии) |
| | X | Y | X | Y | | | |
| 1 | 2 | 3 | 4 | 5 | 6 | 7 | 8 |
| – | – | – | – | – | – | – | – |
| 3. Сведения о характерных точках части (частей) границы объекта | | | | | | | |
| – | – | – | – | – | – | – | – |

Раздел 4

Схема расположения границ публичного сервитута



Масштаб 1:1000

Условные знаки и обозначения :

- 35:26:0201028 - граница и номер кадастрового квартала
- 35:26:0201028:80 - обозначение земельного участка, сведения о котором содержатся в ЕГРН
- 35:26:0201028:220 - границы зон с особыми условиями использования территории по сведениям ЕГРН
- 1● - контур и обозначение объекта капитального строительства
- 1● - обозначение характерной точки границы публичного сервитута
- - часть границы, сведения ЕГРН о которой позволяют однозначно определить ее положение на местности
- - граница публичного сервитута

Кадастровый инженер



Дата 21 августа 2023 г. г.