

Схема границ земельных участков



Масштаб 1:1 900

Условные обозначения:

условные обозначения представлены на листе № 2

Схема границ земельных участков	
--	--



Масштаб 1:600

Условные обозначения:

условные обозначения представлены на листе № 2

Схема границ земельных участков



Условные обозначения:

условные обозначения представлены на листе № 2

Схема границ земельных участков



Условные обозначения:

условные обозначения представлены на листе № 2

Схема границ земельных участков



Условные обозначения:

условные обозначения представлены на листе № 2

Схема границ земельных участков



Условные обозначения:

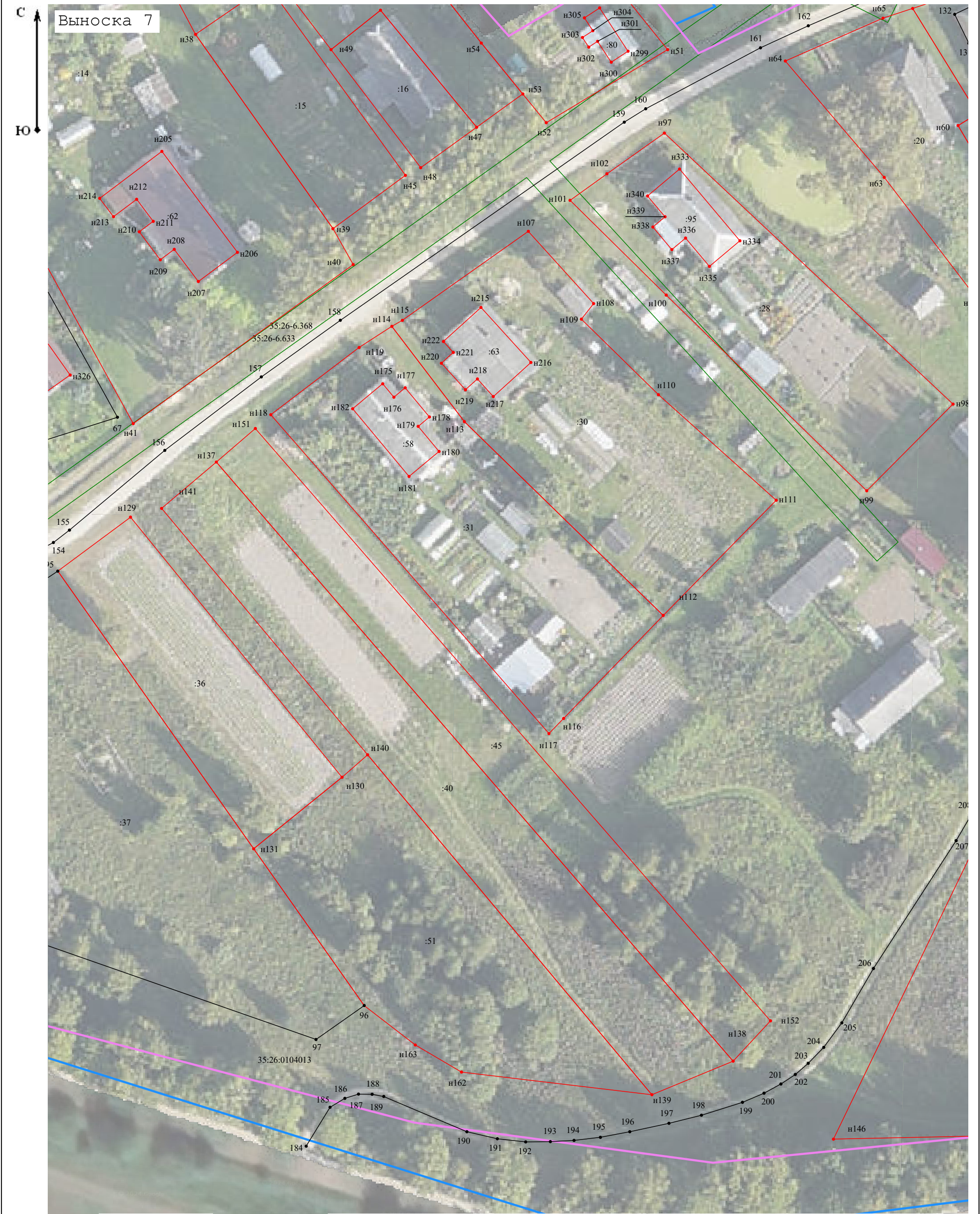
условные обозначения представлены на листе № 2

Схема границ земельных участков



Условные обозначения:
условные обозначения представлены на листе № 2

Схема границ земельных участков
--



Масштаб 1:600

Условные обозначения:

условные обозначения представлены на листе № 2

Схема границ земельных участков

Выноска 8








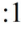


Масштаб 1:600

Условные обозначения:

условные обозначения представлены на листе № 2

Схема границ земельных участков

Условные обозначения:

-  - часть границы, местоположение которой определено при выполнении кадастровых работ
-  - часть границы, сведения ЕГРН о которой позволяют однозначно определить ее положение на местности
-  - граница кадастрового квартала
-  - граница зоны с особыми условиями использования территории
-  - граница населенного пункта
-  - кадастровый номер объекта недвижимости, сведения о котором содержатся в ЕГРН
-  - характерная точка границы земельного участка, сведения ЕГРН о которой соответствуют требованиям, установленным в соответствии с частью 13 статьи 22 Федерального закона от 13 июля 2015 г. N 218-ФЗ "О государственной регистрации недвижимости"
-  - характерная точка границы земельного участка, сведения о которой отсутствуют в ЕГРН, местоположение которой определено при кадастровых работах (новая характерная точка)
- 35:26-6.198 - реестровый номер зон с особыми условиями использования территории
- 35:26:0104013 - реестровый номер кадастрового квартала