

Схема границ земельных участков



Условные обозначения:
условные обозначения представлены на листе № 2

Схема границ земельных участков



Условные обозначения:

условные обозначения представлены на листе № 2

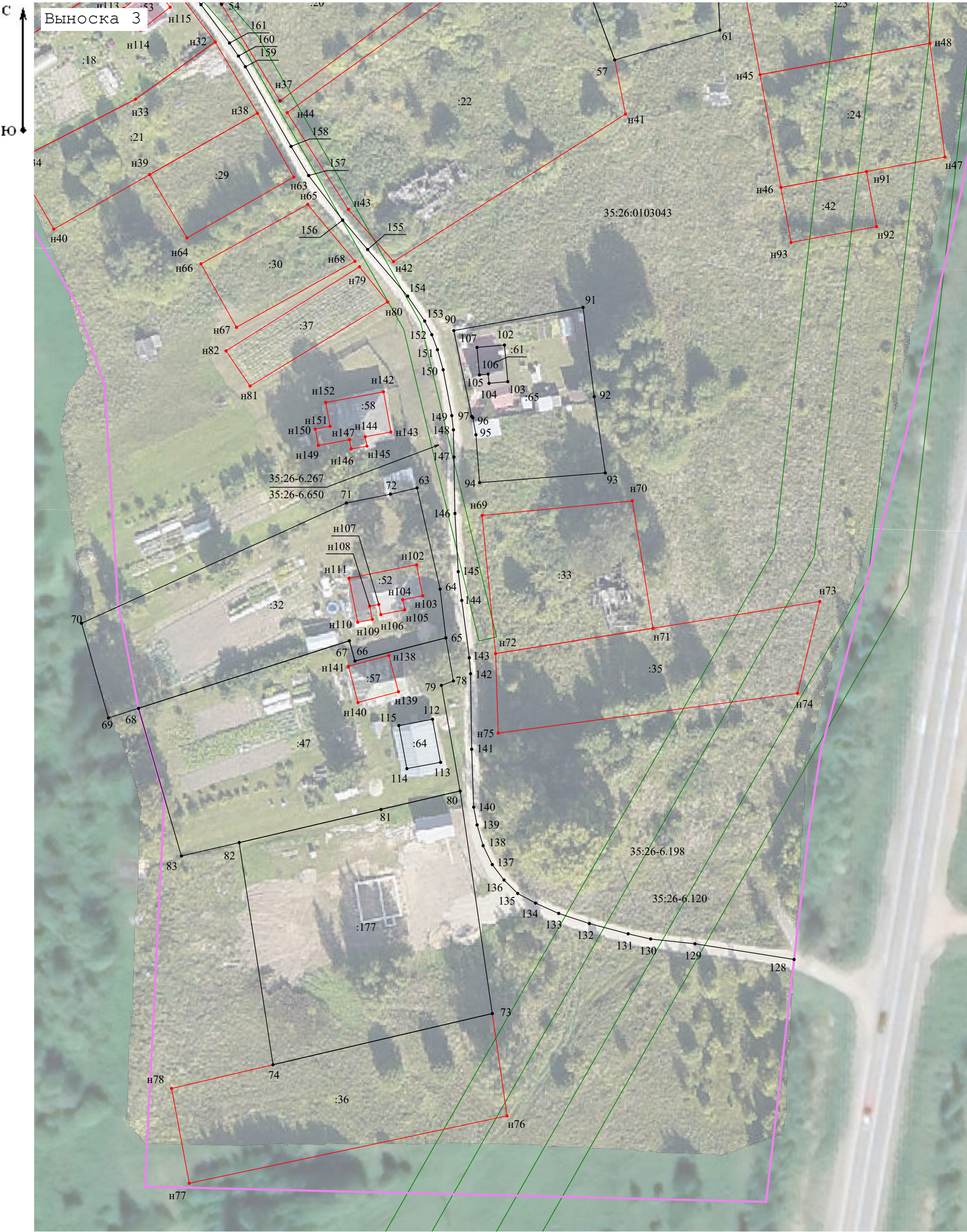
Схема границ земельных участков



Условные обозначения:

условные обозначения представлены на листе № 2

Схема границ земельных участков











Условные обозначения:

условные обозначения представлены на листе № 2

Схема границ земельных участков

Условные обозначения:

-  - часть границы, местоположение которой определено при выполнении кадастровых работ
-  - часть границы, сведения ЕГРН о которой позволяют однозначно определить ее положение на местности
-  - граница кадастрового квартала
-  - граница зоны с особыми условиями использования территории
- :1 - кадастровый номер объекта недвижимости, сведения о котором содержатся в ЕГРН
- 1 - характерная точка границы земельного участка, сведения ЕГРН о которой соответствуют требованиям, установленным в соответствии с частью 13 статьи 22 Федерального закона от 13 июля 2015 г. N 218-ФЗ "О государственной регистрации недвижимости"
-  н1 - характерная точка границы земельного участка, сведения о которой отсутствуют в ЕГРН, местоположение которой определено при кадастровых работах (новая характерная точка)
- :7 - кадастровый номер объекта недвижимости, сведения о котором содержатся в ЕГРН
- 35:26:0103043 - учетный номер кадастрового квартала
- 35:26-6.198 - реестровый номер границ зон с особыми условиями использования территории