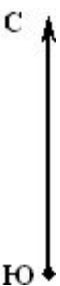
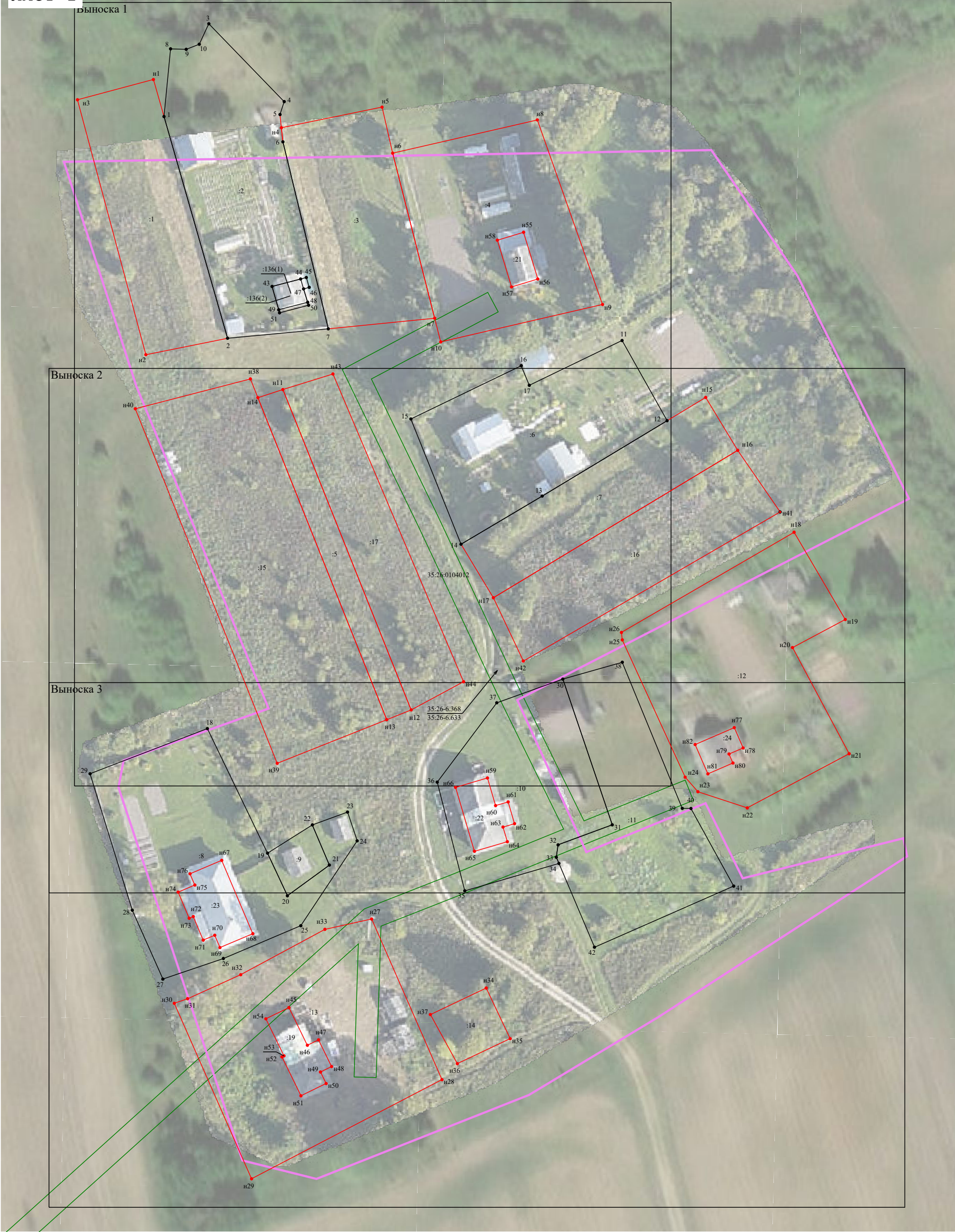


Схема границ земельных участков



Лист 1

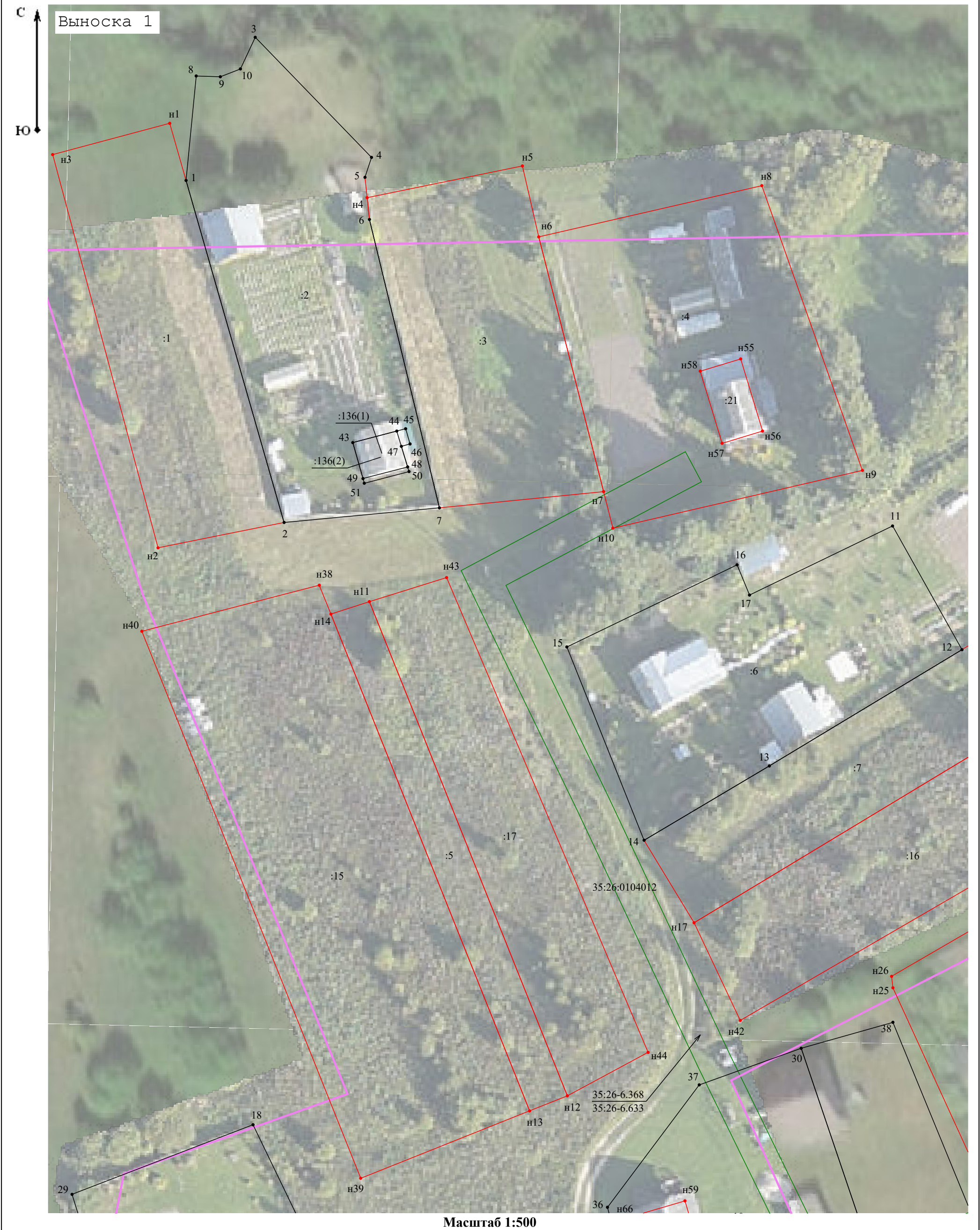


Масштаб 1:800

Условные обозначения:

условные обозначения представлены на листе № 2

Схема границ земельных участков	
--	--



Условные обозначения:

условные обозначения представлены на листе № 2

Схема границ земельных участков



Условные обозначения:
условные обозначения представлены на листе № 2

Схема границ земельных участков










Масштаб 1:500

Условные обозначения:

условные обозначения представлены на листе № 2

Схема границ земельных участков

Условные обозначения:

-  - часть границы, местоположение которой определено при выполнении кадастровых работ
-  - часть границы, сведения ЕГРН о которой позволяют однозначно определить ее положение на местности
-  - граница кадастрового квартала
-  - граница зоны с особыми условиями использования территории
-  - граница населенного пункта
-  1 - характерная точка границы земельного участка, сведения ЕГРН о которой соответствуют требованиям, установленным в соответствии с частью 13 статьи 22 Федерального закона от 13 июля 2015 г. N 218-ФЗ "О государственной регистрации недвижимости"
-  н1 - характерная точка границы земельного участка, сведения о которой отсутствуют в ЕГРН, местоположение которой определено при кадастровых работах (новая характерная точка)
- 35:26-6.368 / - реестровый номер зон с особыми условиями использования территории
- 35:26-6.633
- 35:26:0104012 - реестровый номер кадастрового квартала
- :16 - кадастровый номер объекта недвижимости, сведения о котором содержатся в ЕГРН